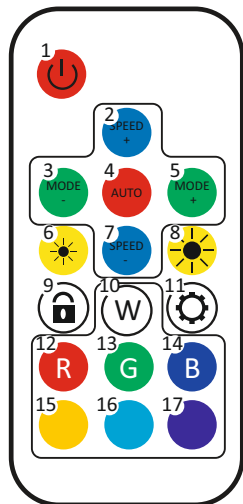


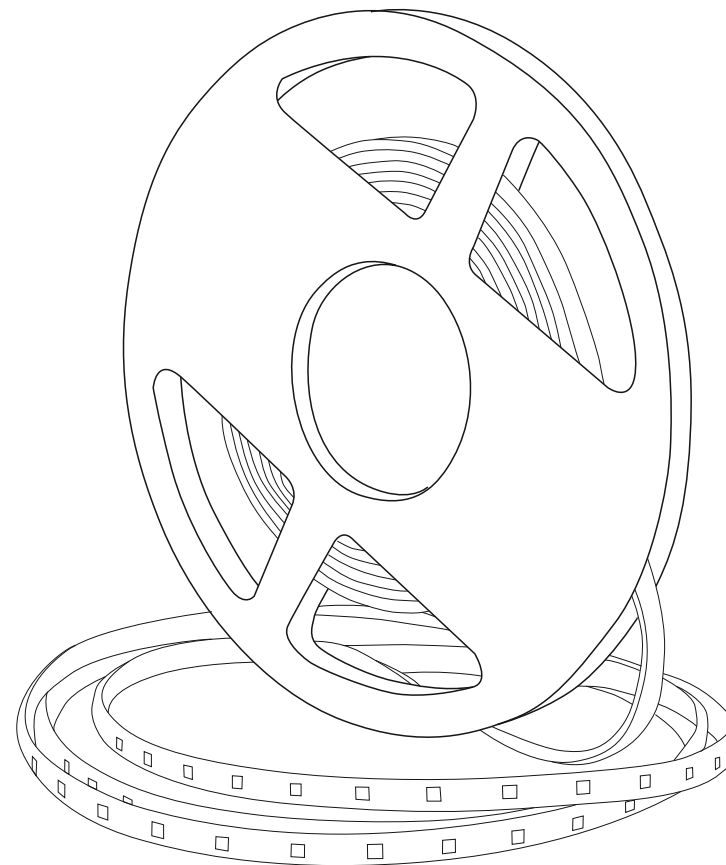
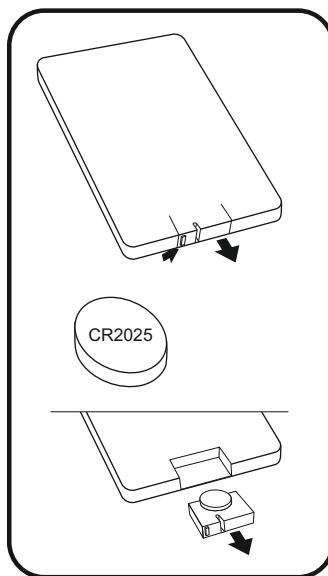
## 108 FUNKCJI ŚWIECENIA



1. Włącz/wyłącz
2. Zwiększanie prędkości działania wybranego trybu świecenia
3. Włączenie poprzedniego trybu świecenia.
4. Program auto (prezentowane są po kolei wszystkie tryby świecenia)
5. Włączenie kolejnego trybu świecenia
6. Zmniejszenie intensywności koloru
7. Zmniejszenie prędkości działania wybranego trybu świecenia
8. Zwiększenie intensywności koloru
9. Parowanie pilota ze sterownikiem
10. Kolor biały
11. Tryb ustawień
12. Kolor czerwony
13. Kolor zielony
14. Kolor niebieski
15. Kolor żółty
16. Kolor błękitny
17. Kolor fioletowy

### UWAGA!

Przyciski R, G, B mogą nie odpowiadać kolorom, którym powinny być przypisane. W razie potrzeby można je właściwie zaprogramować. W tym celu przytrzymaj przycisk 11 (tryb ustawień) przez 3-5 sekund, aż pasek LED lekko przygaśnie. Następnie naciskaj przycisk R tyle razy, aż pasek zaświeci się na czerwono. Następnie naciskaj G, aż pasek zaświeci się na zielono. W trzeciej kolejności naciskaj B, aż pasek zaświeci się na niebiesko. Zakończ naciskając przycisk 11 (tryb ustawień). Przyciski R, G, B zostały właściwie zaprogramowane.



# MAGIC

## PASEK LED

## PL

### PRZEZNACZENIE / ZASTOSOWANIE

Wyrob specjalistyczny - do zastosowań dekoracyjnych.

### MONTAZ

Zmiany techniczne zastrzeżone. Przed przystąpieniem do montażu zapoznaj się z instrukcją. Montaż powinien wykonać osoba posiadająca odpowiednie uprawnienia. Wszelkie czynności wykonywać przy odłączonym zasilaniu. Należy zachować szczególną ostrożność. Końce przewodów należy odizolować na odpowiedniej długości. Zwrócić szczególną uwagę na poprawność polaryzacji przewodów ('+' - POSITIVE, '-' - NEGATIVE). Schemat montażu: patrz ilustracje. Przed pierwszym użyciem należy upewnić się, co do prawidłowego mocowania mechanicznego i podłączenia elektrycznego. Niedozwolone jest łączenie pasków LED w odcinek dłuższy niż 5 m. Aplikacje wymagające zastosowania dłuższych odcinków powinny być elektrycznie podzielone (połączone równolegle) na człony o długości max 5 m.

### ZALECENIA EKSPLOATACYJNE / KONSERWACJA

Konserwację wykonywać przy odłączonym zasilaniu po wystąpieniu wady. Nie zakrywać wyrobu. Wyrobu nie użytkować w miejscu w którym panują niekorzystne warunki otoczenia np. kurz, pył, woda, wilgoć, wibracje itp. Wyrob z niewymienionym źródłem światła typu dioda/diody LED. W przypadku uszkodzenia źródła światła, wyrób nie nadaje się do naprawy. UWAGA! Nie wpyrzać się w wiązkę światła diody/diod LED. Wyrob może nagrzewać się do podwyższonej temperatury.

### OCHRONA ŚRODOWISKA

Dbaj o czystość i środowisko. Zalecamy segregację odpadów po opakowaniach.

\* Oznakowanie wskazuje na konieczność selektywnego zbierania zużytego sprzętu elektrycznego i elektronicznego. Wyroby tak oznakowanych, pod karą grzywny, nie można wyrzucać do zwykłych śmieci razem z innymi odpadami. Wyroby takie mogą być szkodliwe dla środowiska i zdrowia ludzkiego, wymagają specjalnej formy przetwarzania, w szczególności odzysku, recyklingu i/lub unieszkodliwiania. Wyroby tak oznakowane powinny zostać oddane do punktu zbierania zużytego sprzętu elektrycznego lub elektronicznego. Informacje na temat punktów zbierania/odbioru udzielają władze lokalne lub sprzedawcy tego rodzaju sprzętu. Zużyty sprzęt może zostać również oddany do sprzedawcy, w przypadku zakupu nowego wyrobu w ilości nie większej niż nowy kupowany sprzęt tego samego rodzaju.

### UWAGI / WSKAZÓWKI

Nie stosowanie się do zaleceń niniejszej instrukcji może doprowadzić np. do powstania pożaru, porażenia, porażenia prądem elektrycznym, obrażeń fizycznych oraz innych szkód materialnych i niematerialnych.

## BG

### ПРЕДНАЗНАЧЕНИЕ / ИЗПОЛЗВАНЕ

Специалистичен продукт - професионална употреба.

### МОНТАЖ

Преди монтаж да се прочетете инструкцията. Монтаж следва да е извършен от лице притежаващо съответни разрешения. Всяко действие да се извършва при изключено

захранване. Трябва да се предприеме специални грижи. Краищата на кабелите да се изолира на правилна дължина. Да се обърне специално внимание на точността на полярността на кабелите ('+' - POSITIVE, '-' - NEGATIVE). Схема на монтаж: виж илюстрации. Преди първа употреба уверете се, че механично монтиране и електрическа връзка са правилни. Забранено е свързването на LED отсечките с обща дължина повече от 5m. Приложенията, при които се изискват по-дълги отсечки, трябва да бъдат електрически разделени (свързани усреднено) на отсечки с дължина максимално 5m.

### ПРЕПОРЪКИ ЗА

#### ЕКСПЛОАТАЦИЯ/КОНСЕРВАЦИЯ

Да се консервира при изключено захранване и целед охлаждане на продукта. Да не се закрива продукта. Да не се използва продукта на място, където има неблагоприятни атмосферни условия, като прах, вода, влага, вибрации и др. Продукт с несменяем източник на светлина тип диода/дioda LED. В случай на нарушене на източник на светлината, продукта не става за поправяне. **ВНИМАНИЕ!** Не се заглеждайте в светлината на диода / диода LED. Продуктът може да се нагрее до повишена температура.

#### ОПАЗВАНЕ НА ОКОЛНАТА СРЕДА

Плази чистотата и околната среда. Препоръчваме разделяне на отпадъците от опаковките. \* Това означение показва необходимостта от разделно събиране на отпадъци от електрическо и електронно оборудване. Назначени по този начин продукти, под заплаха от глоба не можете да изхвърляте в кофа за обикновено боклук заедно с други отпадъци. Тези продукти могат да бъдат вредни за околната среда и човешкото здраве, те се нуждаят от специални форми на обработка / оползотворяване / рециклиране / обезвреждане. Продукти означени по този начин трябва да бъдат поставени на мястото на събиране на отпадъци от електрическо и електронно оборудване. За информация за пунктовете за събиране / вземане предоставят местните власти или търговци на такова оборудване. Изтощено оборудване може също да бъде върнато на продавача, при закупуване на нов продукт в размер не по-голям от новото оборудване, закупено в същия вид.

#### КОМЕНТАРИ / ПРЕДЛОЖЕНИЯ

Неспазване на препоръките на тази инструкция може да доведе напр. до пожар, попарене, електрически шок, физически травми и други материални и нематериални щети.

## CZ

### URČENÍ / POUŽITÍ

Specialistický výrobek - pro profesionální použití.

### MONTÁŽ

Technické změny vyhrazeny. Před zahájením montáže se seznám s návodem. Montáž by měla provádět oprávněná osoba. Veškeré činnosti provádět při vypnutém napájení. Je nutné dodržet ostrážitost. Koncovky kabelů správně izolovat v příslušné délce. Zvláště si všimněte správnosti polarizace vedení ('+' - POSITIVE, '-' - NEGATIVE). Schéma montáže: viz ilustrace. Před

prvním použitím se ujistit, zda mechanické připevnění a elektrické připojení jsou správně provedené. LED pásky lze spojovat max. do délky 5m. Aplikace, u nichž jsou vyžadovány delší úseky, musí být elektricky rozděleny (souběžně zapojení na články dlouhé max. 5m.

### POKyny K PROVOZU / ÚDRŽBA

Údržbu provádět jen pokud je výrobek odpojen od zdroje napětí a až vystudne. Nezakrývat výrobek. Výrobek nepoužívat na místě, kde vládno nepříznivé podmínky jako např. prach, voda, vlhkost, vibrace atp. Výrobek se zdrojem světla druhu dioda/diody LED, který se nevyměňuje. V případě poškození světelného zdroje, výrobek nelze opravit. POZOR: Nedívat se přímo do světelného paprsku diody/diod LED. Výrobek se nesmí přehřávat nad doporušou teplotu.

### OCHRANA ŽIVOTNÍHO PROSTŘEDÍ

Dbej o čistotu a životní prostředí. Doporučujeme třídění poobalových odpadků.

\* Toto značení poukazuje na nutnost sberu tříděného opotřebovaného elektro zboží. Takto označené výrobky nelze vyhozovat spolu s jinými odpadky, nedodržení tohoto zákazu bude trestáno pokoutu. Tyto výrobky mohou být lidskému zdraví škodlivé, musí být zvlášť zpracovávány, utiisovány, ničeny. Takto označené výrobky nutno předat do sberu opotřebovaného elektrozboží. Informace o místech sberu takových produktů poskytují místní úřady anebo prodejce tohoto zboží. Spotřebované zboží může být také předáno prodejci, v případě nákupu nového produktu v množství nikoliv větším nežli nové zboží téhož druhu.

### POZNÁMKY / DOPORUČENÍ

Nedodržování pokynů tohoto návodu může zapříčinit požár, opraění, zranění elektrickým proudem, fyzická zranění a jiné hmotné i nehmotné škody.

## DE

### VERWENDUNG / ANWENDUNG

Spezialprodukt - für professionelle Verwendung.

### MONTAGE

Technische Änderungen vorbehalten. Lesen Sie vor der Montage die Anleitung. Die Montage sollte von einer Person durchgeführt werden, welche die erforderliche Befugnis hat. Alle Tätigkeiten sind bei abgeschalteter Energieversorgung durchzuführen. Besondere Vorsicht ist zu wahren. Die Enden der Leitungen müssen auf einer entsprechenden Länge abisoliert werden. Achten Sie besonders auf die Polarität der Leitungen ('+' - POSITIV, '-' - NEGATIV). Montagechema: s. Zeichnungen. Vor der Inbetriebnahme muss die ordnungsgemäße mechanische Befestigung und der elektrische Anschluss geprüft werden. Es ist nicht erlaubt, LED Streifen in Abschnitten von mehr als 5 m zu verbinden. Anwendungen, die den Einsatz von längeren Abschnitten erfordern, sollen elektrisch in Teilen mit einer Länge von max. 5 m geteilt (parallel verbunden) werden.

### BETRIEBSHINWEISE / WARTUNG

Die Wartung bei ausgeschalteter Versorgung und nach Erkalten des Produkts durchführen. Das Produkt nicht bedecken. Das Produkt darf an keinem Ort benutzt werden, an dem ungünstige Umgebungsbedingungen herrschen, z. B. Staub, Feinstaub, Wasser, Feuchtigkeit, Vibrationen u.ä. Produkt mit nicht austauschbarer Leuchtquelle des Typs Diode/LED-Diode. Im Falle einer

hmotným anehmotným škodám.

## UA

### ПРИЗНАЧЕННЯ / ЗАСТОСУВАННЯ

Виріб спеціальний - для професійного використання.

### МОНТАЖ

Технічні зміни вимагають згоди виробника. Перед початком монтажу необхідно ознайомитися з інструкцією. Монтаж повинен виконуватися особою з відповідними компетенціями. Всі операції повинні проводитися при відімкненому живленні. Необхідно бути особливо обережним. Кінці проводів потрібно ізолювати на відповідну довжину. Особливу увагу звернути на відповідність поларизації проводів ('+' - POSITIVE, '-' - NEGATIVE). Схема монтажу: див. ілюстрацію. Перед першим використанням необхідно переконатися, що механічний монтаж і електричне підключення здійснені правильно. Чи не дозволяється з'єднувати світлодіодні стрічки у відрізок довший ніж 5 м. Місця, що вимагають застосування більш довгих відрізків, слід електрично розділити (підключити паралельно) на відрізки довжиною до 5м.

### РЕКОМЕНДАЦІЇ ЩОДО ЕКСПЛУАТАЦІЇ / ОБСЛУГОВУВАННЯ

Технічні роботи проводить при відімкненому живленні і після того як вироб вистигне. Не накривати виробу. Виріб заборонено використовувати у місцях із шкідливими умовами, напр., пил, бруд, вода, волога, вібрації тощо. Виріб з незмінним джерелом світла типу діод/діоди LED. У випадку пошкодження джерела світла, виріб не надается до ремонту. УВАГА! Заборонено дивитися безпосередньо на світловий промінь діода/діодів LED. Виріб може нагріватися до високої температури.

### ЗАХИСТ НАВКОЛИШНЬОГО СЕРЕДОВИЩА

Піклуйтеся про чистоту і зовнішнє середовище. Рекомендється розділяти відходи.

\* Це позначення вказує на необхідність розділяти використане електричне та електронне обладнання. Вироби з таким позначенням заборонено викидати до звичайного сміття з іншими відходами під загрозою штрафу. Такі вироби можуть спричинити шкоду навколишньому середовищу і здоров'ю людини, ці вироби потребують спеціальної форми переробки / регенерації / знешкодження. Вироби з таким маркуванням повинні здаватися у пункти збору використаного електричного і електронного обладнання. Інформацію щодо пунктів збору/приймання можна отримати у місцевих органах влади, або продавця обладнання. Використане обладнання можна також повернути продавцеві у випадку придбання нового виробу, у кількості, що не перевищує нового обладнання цього ж виду.

### ЗАУВАЖЕННЯ / ВКАЗІВКИ

Недотримання рекомендацій даної інструкції може спричинити, напр., пожежу, опіки, ураження електричним струмом, тілесні травми та завдати іншої матеріальної і нематеріальної шкоди.

## RU

### ПРЕДНАЗНАЧЕНИЕ / ПРИМЕНЕНИЕ

Специализированное изделие - для профессионального использования.

### УСТАНОВКА

Технические изменения засекречены. Прежде, чем приступить к установке, следует познакомиться с инструкцией. Изделие должно монтироваться лицом с соответствующими правами. Всяческие действия следует проводить при выключенном питании. Следует соблюдать особую осторожность. Окончания проводов следует изолировать на соответствующей длине. Обратите особое внимание на исправность поларизации проводов ('+' - ПОЛОЖИТЕЛЬНЫЙ, '-' - ОТРИЦАТЕЛЬНЫЙ). Схема монтажа: смотреть иллюстрацию. Перед первым употреблением изделия следует проверить механическое крепление и электрическое соединение. Не разрешается соединять светодиодные ленты в отрезок длиннее чем 5 м. Места, требующие применения более длинных отрезков, следует электрически разделить (подключить параллельно) на отрезки длиной до 5 м.

### СОВЕТЫ ПО ЭКСПЛУАТАЦИИ / КОНСЕРВАЦИЯ

Уход за изделием при выключенном питании, только после того, как изделие остынет. Не закрывать изделие. Не применять изделие в местах с невыгодными условиями окружения, напр. пыль, вода, влажность, вибрация и т.д. Изделие с несменяемым источником света типа диода LED. В случае повреждения источника света, изделие не поддается починке. **ВНИМАНИЕ!** Не всматриваться в световые лучи диода LED. Изделие может нагреваться до повышенной температуры.

### ЗАЩИТА ОКРУЖАЮЩЕЙ СРЕДЫ

Заботьтесь о чистоте и окружающей среде. Рекомендуем сортировку отбросов.

\* Данное обозначение указывает на необходимость селекционного сбора использованных электрических и электронных приборов домашнего обихода. Размеченные таким образом изделия нельзя выкидывать с обычным мусором, за что грозит штраф. Данные изделия могут быть опасны для окружающей среды и для здоровья людей, они требуют специальной формы переработки / восстановления / рециклинга / обезвреживания. Данные изделия следует отдать в пункт сбора и утилизации электрического и электронического оборудования. Информацию на тему пунктов сбора/приема распространяют локальные власти или продавцы оборудования данного типа. Использованное оборудование можно также отдать продавцу, если новое изделие куплено в числе не больше, чем новое оборудование того же вида.

### ПРИМЕЧАНИЯ / УКАЗАНИЯ

Несоблюдение данной инструкции может привести, например, к пожарам, ожогам, поражением электрическим током, а также к другим материальным и нематериальным убыткам.

### ФОРМАЦИЯ ПО ТЕХНИКЕ БЕЗОПАСНОСТИ

- Этим устройством могут пользоваться дети старше 8 лет, а также лица со сниженными физическими, сенсорными или ментальными возможностями или с недостаточным опытом и знаниями при условии присмотра за ними

или инструктажа относительно безопасного использования устройства и понимания возможной опасности.

Дети не должны играть с этим устройством.

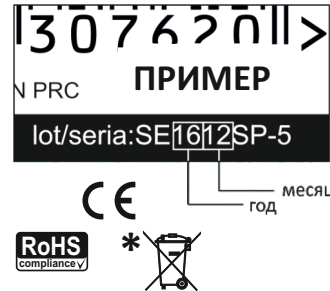
Дети не должны выполнять очистку и обслуживание устройства без присмотра.

- Откройте упаковку и убедитесь, что продукт не поврежден. В противном случае не используйте продукт и свяжитесь со своим поставщиком.

### ГАРАНТИЙНЫЕ ОБЯЗАТЕЛЬСТВА:

Гарантийный срок эксплуатации 24 месяцев с даты продажи при соблюдении потребителем условий эксплуатации.

**ДАТА ИЗГОТОВЛЕНИЯ УКАЗАНА НА МАРКИРОВКЕ ИЗДЕЛИЯ**



220-240V  
~50/60Hz



montare mecanice si electrice. Nu se permite conectarea benzilor LED în secțiuni mai lungi de 5 m. Aplicațiile care necesită utilizarea unor lungimi mai mari ar trebui să fie separate electric (conectate în paralel), pe porțiuni cu o lungime de până la 5m.

**RECOMANDARILE DE OPERARE /INTRETINERE**
Intreținerea poate sa fie efectuate după deconectarea de la putere după ce produsul s-a răcit. A nu se acoperă produsul. Nu se utilizează produsul într-un loc în cazul în care predomină condițiile de mediu negative, cum ar fi murdărie, praf, apa, umiditate, vibrații, etc. Produsul cu cursă de lumină non-încuците de tip LED / LED-uri. În caz de avarie a sursei de lumină, aparatul nu este potrivit pentru reparații. ATENȚIE! A nu se uita la fasciculul diodei / diodelor LED. Produsul poate fi încălzit până la temperaturile ridicate.

**PROTECȚIE MEDIULUI**

Ai grijă de curățenia și a mediului. Vă recomandăm segregarea de deșeuri după ambalajele.

\* Această etichetă indică necesitatea de colectare separată a deșeurilor de echipamente electrice și electronice. Produsele, astfel etichetate, sub sancțiunea amenzii, nu aveți posibilitatea să aruncați la gunoi ordinar, împreună cu alte deșeuri. Aceste produse pot fi dăunătoare pentru mediul ambiant și sănătatea umană, necesită forme speciale de tratare / valorificare / reciclare / eliminare. Produsele etichetate astfel ar trebui să fie plasate la punctul de colectare a deșeurilor de echipamente electrice și electronice. Informațiile referitoare la punctele de colectare / primirii dau autoritățile locale sau distribuitor de astfel de echipamente. Echipament folosit poate fi de asemenea plasat la vânăztorul, atunci când achiziționează un produs nou într-o sumă nu mai mare decât noi echipamente achiziționate în același fel.

**COMENTARII / SUGESTII**

Ne folosirea recomandărilor din acest ghidul poate duce la crearea unui astfel de incendiu, arsuri, un șoc electric, leziuni fizice și alte daune materiale și nemateriale.

**SE**
**ÂNDAMĂL / ANVÄNDNING**
Specialprodukt för professionell användning.

**MONTERING**

Med förbehåll för tekniska förändringar. Läs igenom bruksanvisningen före monterng. Monterng ska utföras av behörig person. Alla handlingar ska utföras med spänningen avstängd. Iaktta särskild försiktighet. Isolera ledningarnas ändar på lämplig längd. Var särskilt uppmärksam på att ledningarnas polaritet är korrekt ('+ - POSITIVE, '-' - NEGATIVE). Monteringsritning: se illustrationer. Kontrollera före första användning att den mekaniska infästningen och den elektriska anslutningen har utförts på ett korrekt sätt. Det är förbjuden att koppla LED-lister så att de blir längre än 5m. Vid användningar som kräver längre LED-lister skule de delas upp (kopplas parallellt) i delar med max. längd av 5m.

**REKOMMENDATIONER FÖR DRIFT / UNDERHÅLL**

Utför underhåll med matningen avstängd efter att produkten har svalnat. Täck inte över produkten. Använd inte produkten där det råder ogynsamma förhållanden såsom smuts, damm,

vatten, fukt, vibrationer m.m. Produkten har en icke utbyttbar ljuskälla såsom LED diod/dioder. Om ljuskällan går sönder, kan produkten inte repareras. OBS! Titta inte direkt på ljusknippe från LED-diod/dioder. Produkten kan bli varm till en förhöjd temperatur.

**MILJÖSKYDD**

Ta hand om miljön. Vi rekommenderar källsortering av förpackningsavfall.

\* Detta märke visar nödvändigheten av separat insamling av förbrukade elektriska och elektroniska produkter. Produkter med sådan märkning får inte, vid vite, kastas i vanliga sopor tillsammans med annat avfall. Sådana produkter kan vara skadliga för miljön och människors hälsa, de kräver särskilda former av behandling / återvinning / återanvändning / bortskaffning. Produkter med sådan märkning bör lämnas vid en återvinningsstation för förbrukade elektriska och elektroniska produkter. För information om insamlingsplatserna vänd dig till lokala myndigheter eller återförsäljare av sådana enheter. Köper man en ny produkt, kan förbrukade enheter också lämnas hos återförsäljaren med förbehållet att antalet produkter man vill lämna inte överskrider antalet köpta enheter av samma slag.
**ANMÄRKNINGAR / ANVISNINGAR**
Underlåtenhet att följa rekommendationerna i denna bruksanvisning kan leda till t.ex. brand, brännsår, elektriska stötar, kroppsskador samt andra materiella och icke-materiella skador.

**SI**
**NAMEN / UPORABA**
Specialističen proizvod - namenjen strokovni uporabi.

**MONTAŽA**

Tehnične spremembe pridržane. Pred montažo preberite navodila za uporabo. Montirati sme samo oseba, ki ima primerne kvalifikacije. Montažo naredite pri izključenem napajanju. Bodite pri montaži pazljivi. Konci kablov morajo biti odizolirani na primerno dolžino. Bodite pozorni, da bi bila polarizacija kablov pravilna ('+ - POSITIVE, '-' - NEGATIVE). Shema montaže: glejte ilustracije. Pred prvo uporabo, se morate prepričati, da je montaža narejena pravilno in je pravilno vključena v električno instalacijo. Prepovedano je spajanje LED trakov tako, da skupna dolžina presega 5 metrov. Aplikacije, ki zahtevajo uporabo daljših trakov je treba razdeljiti (spojiti paralelno) na module dolžine mak. 5 metrov.

**NAVODILA ZA RAVNANJE / VZDRŽEVANJE**

Vzdrževanje izvršite samo pri izključenem napajanju in po ohladitvi proizvoda. Ne smete zakrivati proizvoda. Proizvod ni namenjen za uporabo na prostoru, kjer so nekoristni pogoji, npr. prah, voda, vlaga, vibracije itd. Proizvod z izvirom svetla (ki ga ne gre zamenjati) o parametrih, ki so v navodilu za uporabo. V primeru poškodbe izvira svetlobe, proizvod ni več za uporabilo. POZORI! Ne smete pogledati na žarek svetlobe LED diod/diode. Proizvod se lahko ogreva do visokih temperatur.

**VARSTVO OKOLJA**

Skrbite za naravno okolje in čistoto. Priporočamo segregacijo embalažnh odpadkov.

\* Ta označitev pomeni, da je selektivno zbiranje izrabljenih električnih in elektroničnih strojev obvezna. Ti proizvodi so lahko škodljivi za okolje in ljudsko zdravje, za to zahtevajo specialistične

forme varovanja / recikliranja / uničenja. Tak označenih proizvodov, pod pretnjo kazni z globo, ne smete odstranjevati v običajna smetišča, skupaj z drugimi odpadki. Tak označeni proizvodi morajo biti oddajani v zbirne centre zbiranja izrabljenih električnih ali električnih naprav. Informacije o zbirnih centrih najdete v informacijskem centru lokalnih uprav ali pri sprodajalcu. Izrabljene stroje lahko oddajate prodajlcu, v primeru nakupu novega stroja in v količini ne večji kot količina novega stroja istega tipa.

**OPOMBE / POMOČ**

Neupoštevanje teh navodilih za uporabo, lahko povzroči ogroženje s požarom, elektrošokom, telesno poškodbo ter drugimi materialnimi in nematerialnimi poškodbami.

**SK**
**URČENIE / POUŽITIE**
Špecializovaný výrobok - na profesionálne použítie.

**MONTÁŽ**

Technické zmeny sú vyhradené. Pred prístipením k montáži sa označné n s nívodom. Montáž by mala vykonávať patrične oprávnená osoba. Všetky úkony vykonávajte pri vypnutom napájaní. Zachovajte zvláštnu opatrnosť. Konce vodičov odizolujte na príslušnej dlžke. Dajte zvláštny pozor na správnú polaritu vodičov ('+ - POSITIVE, '-' - NEGATIVE). Schéma montáže: pozri obrázky. Pred prvým použitím sa ubezpečte ohľadne správnosti mechanického upevnenia a elektrického prepojenia. Nie je povolené spájať LED pásiky do úseku dlhšieho než 5 m. Aplikácie vyžadujúce použitie dlhých úsekov musia byť elektricky rozdelené (paralelné zapojenie) na články s dlžkou max. 5 m.

**POKYNY K PREVÁDZKE / ÚDRŽBA**

Údržbu vykonávajte pri odpojenom napájaní po vychladnutí výrobku. Výrobok nezakrývajte. Výrobok nepoužívajte v mieste, kde sa nevhodné nevhodné podmienky prostredia napr. prach, peľ, voda, vlkosť, vibrácie apod. Výrobok s nevymeniteľným zdrojom svetla typu dióda/diódy LED. V prípade poškodenia zdroja svetla sa výrobok nehodí na opravu. POZOR! Neďívajte sa do svetelného lúča diódy/diód LED. Výrobok sa môže zahrievať do zvýšenej teploty.

**OCHRANA ŽIVOTNÉHO PROSTREDIA**

Dbajte na čistotu a životné prostredie. Odporúčame triedenie obalového odpadu.

\* Toto označenie poukazuje na nutnosť selektívneho zberu opotrebovanej elektrickej a elektronickej techniky. Takto označené výrobky sa nesmejú, pod hrozbou pokuty, vyhadzovať do obyčajných košov spolu s ostatným odpadom. Tieto výrobky môžu byť škodlivé životnému prostrediu a ľudskému zdraviu, vyžadujú špeciálny formu spracovania / spätného získavania / recyklingu / utilizácie. Takto označené výrobky by sa mali odvozdať na miesto zberu opotrebovanej elektrickej a elektronickej techniky. Informácie o miestach zberu/odberu poskytnúť miestné orgány a predajci tohto druhu techniky. Opotrebovaná technika môže byť tiež vrátená predajcovi, a to v prípade nákupu nového výrobku v množstve nie väčšiom ako nová kupovaná technika rovnakého druhu.

**POZNÁMKY / POKYNY**

Nedodržiavanie pokynov tohto návodu môže viesť napr. k vzniku požiaru, opareniu, úrazu elektrickým prúdom, telesným úrazom a ďalším

Beschädigung der Leuchtquelle kann das Produkt nicht repariert werden. ACHTUNG! Nicht starr auf die Lichtquelle der Diode/LED-Diode blicken. Das Produkt kann sich aufheizen.

**UMWELTSCHUTZ**

Auf Sauberkeit und die Umwelt achten. Wir empfehlen die Trennung der Verpackungsfäballe.

\* Diese Kennzeichnung weist auf die Notwendigkeit hin, gebrauchte elektrische und elektronische Geräte selektiv zu sammeln. Solche gekennzeichneten Produkte dürfen nicht zusammen mit normalem Müll entsorgt werden. Bei Zuwiederhandlung droht eine Geldstrafe. Diese Produkte können schädlich für die Umwelt und die menschliche Gesundheit sein und erfordern eine spezielle Form der Umwandlung / der Rückgewinnung / des Recyclings / der Unschädlichbarmachung. Auf diese Weise markierte Produkte müssen einem Sammelpunkt von gebrauchten elektrischen oder elektronsichen Geräten zugeführt werden. Informationen zu Sammel-/Abholpunkten erteilen die lokalen Behörden oder die Verkäufer dieser Produkte. Gebrauchte Produkte können auch an den Verkäufer zurückgegeben werden, wenn die Zahl der alten die der neu gekauften nicht übersteigt.

**ANMERKUNGEN / HINWEISE**

Der Nichtbeachtung der Empfehlungen der vorliegenden Hinweise kann u.a. zu Bränden, Verbrennungen, Stromschlägen, physischen Verletzungen und anderen materiellen und immateriellen Schäden führen.

**EE**

**EESMÄRK / RAKENDUS**

Spetsialiseeritud seade - professionaaleks kasutamiseks.

**MONTEERIMINE**

Tehnilised muudatused reserveeritud. Enne kokupanemise tööde asumist tutvka kasutusjuhendiga. Monteerimistöisid peab sooritama vastavaid kvalifikatsioone omav isik. Igasugu tehinguid sooritada väljalülitatud toitevoolu korral. Tuleb säilitada erilised ettevaatlikkuse vahendid. Kaabli otsad tuleb vabastada isolatsioonist vastaval pikkusel. Pöörata erilist tähelepanu kaablite polarisatsiooni õigepärasust ühendamisel ('+ - POSITIVE, '-' - NEGATIVE). Monteerimise skeem: vaata illustratsiooni. Enne esimest kasutamist tuleb ülekontrollida seade õigepärasest mehaanilist kinnitust ja elektrilist ühendust. Keelatud on LED-ribade ühendamine pikemateks kui 5 m lõikudeks. Pikemate lõikude kasutamist nõudvad rakendusid tuleb elektriliselt jaotada (paralleelselt ühendatuna) maks. 5 m pikkusteks osadeks. Seade võib kuuneneda kõrgematele temperatuuridele.

**EKSPLUAATATSIOONILISED / HOOLDUS SOOVITUSED**

Konserveerimise töisid sooritada välja lülitatud voolu juures, peale toote maha jahtumist. Ärge katke seadet. Seadet ei tohi kasutada kohtades, kus valitsevad mitte soodsad ümbruskonna tingimused, näiteks mustus, tolm, vesi, niiskus, vibratsioon, jne. Seade vahetamatu valgusallikaga LED tüüpi diood/dioodid. Valgusallika vigastamise juhul, seade ei sobi parandamiseks. TÄHELEPANU! Mitte vaadata pikalt LED dioodi/dioodide valguse allikasse.

**KESKONNAKAITSE**

Hoolitse puhtuse ja keskkonna eest. Soovitame pakendijäätmete segregatsiooni.

\* See märgistus näitab vajadust eraldi koguda ära kasutatud elektri-ja elektroonikaseadmeid. Tooteid sel viisil märgistatud, trahvi ähvardusel, ei tohi väljajavista tavalisse prügikasti koos muude jäätmetega. Sellised tooted võivad olla kahjulikud keskkonnale ja inimeste tervisele, nad nõuavad erilist ümbertöötlemist / taaskasutamist / ringlussevõtu / kõrvaldamist. Tooted sel viisil märgistatud peavad olema ära antud kasutatud elektriseadmete või elektroonikaseadmete kogumispunkti. Teavet kogumispunktide/ vastutõtmise kohtade kohta saavad anda kohalikud omavalitsus võimud või selliste seadmete edasimüüjad. Kasutatud seadmeid võib tagastada ka müüjale, juhul, kui ostetavad kogus uusi tooteid ei ole suurem, kui ostetavad samalaadi uued seadmed oma kogusega on vastavuses.

**MÄRKUSED / NÄPUNÄITED**

Käesoleva käsiraamatus toodud soovituste eiramine, võivad põhjustada näiteks tulekahju, põletushaavu, elektrilööki, füüsilisi vigastusi ja muid kahjustusi nii materiaalseid ja immateriaalseid.

**EI**
**TARKOITUKSET / SOVELLUTUKSET**
Erikoistuuks- tarkoitettu ammattikäyttöön.

**ASENNUS**

Tuotteen tekninen muuttaminen kielletty. Lue alla olevat ohjeet ennen asennuksen aloittamista. Ainoastaan asianmukaisesti valtuutetun henkilön pitäisi suorittaa asennuksen. Kaikkia toimenpiteitä on suoritettava virran ollessa katkaistuna. On toimittava erittäin varovasti. Kaapelin päät on eristettävä oikeassa määrin. Kiinnitä erityistä huomiota siihen, että johdot on polarisoitu oikein ('+ – POSITIVE, '- – NEGATIVE). Asennuskaava: katso kuvat. Ennen käyttöönottoa varmista, että kiinnitys ja sähköliitäntä on suoritettu oikein. Yli 5 m pitkien LED-nauhojen liittäminen on kielletty. Sovellutukset, joissa vaaditaan pitempien osuksien käyttöä, on jaettava sähköisesti (rinnakkaiskytkentä) enintään 5 m pitkiin osiin.

**KÄYTTÖSUOSITUKSET / HUOLTO**

Huolto on suoritettava virran ollessa katkaistuna ja tuotteen jäähdytyä. Älä peitä tuotetta. Tuotetta ei saa käyttää, jos ympäristössä on seuraavia kielteisiä ympäristötekijöitä: pöly, vesi, kosteus, tärinä jne. Tuote on varustettu diodi- tai LED-diodityypisellä kiinteällä valonlähteellä. Valonlähteen vaurioituuessa tuote ei kelpaa korjattavaksi. HUOM! Älä tuijota diodin/LED-diodin valonsäteeseen. Tuote voi kuumentua huomattavasti.

**YMPÄRISTÖSUOJELU**

Pitä huolta ympäristöstä. Suosittelemme lajittelemaan pakkauksen purun jälkeisiä jätteitä.

\* Tämä merkintä tarkoittaa sitä, että kuluneet sähkölaitteet on kierrätettävä. Näin merkittyjä laitteita ei saa heittää talousjätteiden joukkoon konst uhalla. Tällaiset tuotteet saattavat olla haitallisia ympäristölle ja terveydelle sekä vaativat erityistä käsittely-, talteenotto-, kierräts- tai hävitysmenetelmää. Näin merkityt tuotteet on luovutettava kuluneiden sähkölaitteiden keräyspaikkaan.

Paikallisviranomaiset tai samantyyppisten tuotteiden toimittajat antavat tietoa keräyspaikoista. Kuluneita laitteita voidaan myös palauttaa myyjälle korkeintaan samassa määrin, kuin ostettava uusi samankaltainen tuote.

**TIEDOT / OHJEET**

Tämän käyttöohjeen määräyksien laiminlyönti voi aiheuttaa esim. tulipalon, palovamman, sähköiskun, loukkautumisen sekä muita aineellisia ja aineettomia vahinkoja.

**FR**
**DESTINATION / APPLICATION**
Produit spécialisé - pour les applications professionnelles.

**INSTALLATION**

Modifications techniques réservées. Avant de commencer l'installation lisez le mode d'emploi. Installation doit être effectuée par une personne possédant les certificats d'aptitude convenables. Toutes les opérations doivent être effectuées avec la tension débranchée. Il faut rester très prudent. Isoler les bornes des câbles sur une longueur appropriée. Faire une attention particulière à la bonne polarisation des câbles ('+' - POSITIVE, '-' - NEGATIVE). Schéma de l'installation: voir les images. Avant la première mise en marche il faut s'assurer si le fixage mecanique est correct ainsi que la connection électrique. Il est interdit de raccorder les rubans LED en sections de longueur de plus de 5 m. Les applications nécessitant des longueurs supérieures doivent être séparées électriquement (connectées parallèlement) en sections d'une longueur jusqu'à 5 m au maximum.

**RECOMMENDATIONS D'EXPLOITATION / MAINTENANCE**

Faire l'entretien avec l'alimentation coupée une fois le produit refroidi. Ne pas couvrir le produit. Produit ne peut pas être utilisé dans l'endroit aux conditions défavorables par exemple: poussière, eau, humidité, vibrations etc. Produit aux sources de lumière de type diode/diodes LED inéchangeables. En cas de dommage de la source de lumière le produit devient irréparable. ATTENTION! Ne pas fixer les yeux sur la lumière de la diode /diodes LED. Produit peut se réchauffer jusqu'à la température élevée.

**PROTECTION DE L'ENVIRONNEMENT**

Gardez la propreté et protégez l'environnement. La ségrégation des déchets d'emballage est recommandée.

\* Ce marquage indique la nécessité de la collecte selective des appareils électriques et électroniques usés. Les produits marqués de cette façon ne peuvent pas, sous la peine d'amende, être jetés aux poubelles avec les déchets ordinaires. Ces produits peuvent être nuisibles pour l'environnement et pour la santé des hommes, il exigent les formes spéciales de la transformation / de la récupération / du recyclage et de la neutralisation. Produits marqués de cette façon doivent être rendus aux points de ramassage du matériel électrique et électronique usé. Informations sur les points de ramassage /réception sont données par les autorités locales ou le vendeur de ce type de matériel. Matériel usé peut être aussi rendu au vendeur en cas de l'achat de nouveau matériel en quantité inférieur ou égal au nouveau matériel acheté du même type.

**REMARQUES / INDICATIONS**

La non observation des indications du présent, ode d'emploi peut entraîner par exemple aux incendies, aux brûlures, à la commotion électrique, aux lésions physiques et aux autres dommages matériels et immatériels.

##### GB

**INTENDED USE / APPLICATION**

Specialist product - for professional use.

##### MOUNTING

Technical changes reserved. Read the manual before mounting. Mounting should be performed by an appropriately qualified person. Any activities to be done with disconnected power supply. Exercise particular caution. The end parts of the leads must be isolated at the right length. Pay particular attention to proper bias ('+ - POSITIVE, '-' - NEGATIVE). Mounting diagram: see pictures. Check for proper mechanical fastening and connection to electrical power prior to first use. Linking LED strips into a section exceeding 5 m is not permitted. Applications requiring longer sections should be electrically divided (connected in parallel) into sections not exceeding 5m in length.

##### USAGE GUIDELINES / MAINTENANCE

Any maintenance work must be performed when the power supply is cut off and the product has cooled down. Do not cover the product. Product must not be used in unfavourable environment, e.g. dust, moisture,water, vibrations, etc. Product with non-replaceable light source of the LED type. Product cannot be fixed if the light source becomes damaged. ATTENTION! Do not look directly at LED light beam. Product may heat up to a higher temperature.

##### ENVIRONMENTAL PROTECTION

Keep your environment clean. Segregation of post-packaging waste is recommended.

\* This labelling indicates the requirement to selectively collect waste electronic and electrical equipment. Products labelled in this way must not be disposed of in the same way as other waste under the threat of a fine. These products may be harmful to the natural environment and health, and require a special form of recycling/neutralising. Products labelled in this way should be returned to a collection facility for waste electrical and electronic goods. Information on collection centres is provided by local authorities or sellers of such goods. Used items can also be returned to the seller when new product is purchased, in quantity no larger than the purchased item of the same type.

##### COMMENTS / GUIDELINES

Failure to follow these instructions may result in e.g. fire, burns, electrical shock, physical injury and other material and non-material damage.

##### HR

##### NAMENA/UPOTREBA

Specijalistički proizvod - za profesionalnu upotrepu.

##### MONTAŽA

Zadržano pravo na tehničke izmene. Pre početka montaže pročitajte uputstvo. Montažu po mogućnosti mora da vrši stručno lice. Sve radnje obavljajte nakon isključenja napajanja. Sačuvajte posebnu opreznost. Krajeve kablova izolirajte na odgovarajćoj dužini. Obratite posebnu pažnju na korektnost polarizacije kablova ('+ - POSITIVE, '-'

- NEGATIVE). Šema montaže: gledajte slike. Pre prvog puštanja u rad proverite je li proizvod montiran i priključen na struju na pravilan način. Nije dozvoljeno sastavljanje traka LED u segment duži od 5 m. Aplikacije koje zahtevaju upotrebu većih dužina treba da se električno odvojeni (porelarno) na delove sa dužinom do 5 metara.

##### PREPORUKE U VEZI EKSPLOATACIJE / KONZERVACIJA

Konzervaciju obavljajte nakon isključenja napona i kada se proizvod ohladi. Ne pokrivajte proizvod. Ne koristite proizvod u mestu sa nekorisnim uslovima okoline npr. prašina, voda, vlaga, vibracije i sl. Proizvod sa nezamenljivim izvorom svetla tipa dioda/LED diode. U slučaju oštećenja izvora svetla proizvod nije pogodan za popravku. PAŽNJA! Ne zagledajte se u snop svetlosti diode/LED dioda. Proizvod može se zagrevati do povećane temperature.

##### ZAŠTITA ŽIVOTNE SREDINE

Održavajte čistoću i brinite o životnoj sredini. Preporučujemo segregaciju otpada od ambaláže.

\* Takva oznaka pokazuje potrebu selektivnog skupljanja potrošenih električnih i elektronskih uređaja. Tako označenih proizvoda, pod pretnjom novčane kazne, ne može da se baca u obično smeće zajedno sa drugim otpadima. Takvi proizvodi mogu da budu štetni po životnu sredinu te ljudsko zdravlje, zahtevaju specijalno prerađivanje / ponovno korišćenje / reciklaža / onesposobljenje. Tako označene proizvode treba da se vrati u stanicu za skupljanje potrošenih električnih ili elektronskih uređaja. Informacijama o stanicama za sakupljanje/prijem raspoláže lokalna vlast ili prodavci takve opreme. Potrošenu opremu također se može predati kod prodavca, u količini koja nije veća nego kod novo kupljenog uređaja iste vrste.

##### PRIMEDBE/UPUTSTVA

Nepridržavanje toga uputstva može dovesti do požara, opekotine, udara struje, telesne povrede, te druge materijalne i nematerijalne štete.

##### HU

##### RENDELLETÉS / ALKALMAZÁS

Különleges rendeltetési termék professzionális alkalmazáshoz.

##### SZERELÉS

Műszaki változás fenntartva. A szerelés előtt olvassa el a szerelési útmutatót. A szerelésť csak az erre jogosult személy végezheti. A szerelés valamennyi lépésťt kikapcsolt áram mellett kell végezni! A szerelés különös óvatosságot igényel! A vezetékvegeket szigetelje le a megfelelű hosszúságban.

Különleges ügyeljen a vezetékek megfelelű polaritására ('+ - POZITÍV '-' - NEGATÍV). Telepítési leírás: lásd: ábrák. Az első használat előtt ellenőrizze a mechanikus rögzítés és az elektromos összekötés megfelelőségét. A LED csíkokat 5 m-nél hosszabb darabokra csatlakoztatni tilos. A hosszabb darabokat igénylű alkalmazások esetén max. 5m-es egységekre kell elektromosan felosztani (párhuzamos csatlakozással). **HASZNÁLATI JAVASLATOK / KARBANTARTÁS** Karbantartást a kápcapcsolt feszűltségnél, a termék lehűlése után kell végezni. A termékť lefedni tilos. A termék kedvezőtlen - por, víz, pára, rezgések stb. - környezetben nem

használható. A LED dióda/diódák típusű, nem kiserelhető fényforrással felszerelt termék. A fényforrás meghibásodása esetén a termék javításra nem alkalmas. FIGYELEM! A LED dióda / dióák fényáramť hosszabb ideig erőteljesen nézni tilos! A termék felvehűhet magasabb hőmértékletre.

##### KÖRNYEZETVÉDELEM

Ügyeljen a tisztaságra és a környezetre. Javasolt a csomagolási hulladék szegregációjá.

\* Ez a jel mutatja az elhasználotťt elektromos és elektronikus berendezés szelektív gyűjtésének a szükségességét. Így megjelölt termékek a bírság kiszabásának a terhe alatt szokásos szeméttárolóba nem dohatók ki. Ilyen termékek károsak lehetnek a környezetre és az emberi egészségre, a földolgozás / újrahasznosítás / kezelés / hatástalanítás különös formájt igénylik. Így megjelölt termékeket el kell szállítani az elhasználotťt elektromos és elektronikus berendezést gyűjtű helyre. Információk a gyűjtűhelyekre vonatkozóan a helyi hatóságoktól vagy az értintett berendezés forgalmazótól kaphatók. Az elhasználotťt berendezést az eladója is köteles átvenni az új ugyanilyen típusű berendezés ugyanilyen mennyiségben történű vásárlása esetén.

##### TANÁCSOK / JAVASLATOK

A jelen útmutató figyelmen kívül hagyása a tűz, áramütés, égés, testi sérűlés és egyéb anyagi és nem anyagi kárveszélývel járhat.

##### IT

##### DESTINAZIONE / USO

Prodotto specialistico - per applicazioni professionali.

##### ASSEMBLAGGIO

Modificare tecniche riservate. Prima di procedere con l'assemblaggio si prega di consultare le istruzioni. L'assemblaggio deve essere effettuato da una persona con appropriata competenza. Eseguire qualsiasi operazione con l'alimentazione disinserita. E' necessario adottare particolare cautela. I terminali dei cavi devono essere isolati per la lunghezza appropriata. Prestare particolare attenzione alla correttezza della polarità di cablaggio ('+ - POSITIVO, '-' - NEGATIVO). Schema di assemblaggio: vedi illustrazioni. Prima del primo utilizzo, occorre accertarsi che il fissaggio meccanico e il cablaggio elettrico siano corretti. Non è consentito unire i nastri LED per ottenere una lunghezza superiore a 5 m. Le applicazioni che richiedono le lunghezze maggiori vanno suddivise elettricamente (collegamento parallelo) nelle unità dalla lunghezza massima di 5 m.

**RACCOMANDAZIONI D'USO E MANUTENZIONE** Eseguire la manutenzione solo con l'alimentazione disinserita e dopo il raffreddamento del prodotto. Non coprire il prodotto. Non utilizzare il prodotto in luoghi con avverse condizioni ambientali, quali sporco, polvere, acqua, umidità, vibrazioni, ecc. Prodotto con fonti luminose non sostituibili, del tipo a diodo/LED. In caso di danni alla fonte luminosa, il prodotto non può essere riparato. ATTENZIONE! Non fissare lo sguardo direttamente sul diodo/LED. Il prodotto può riscaldarsi fino a temperature elevate.

##### PROTEZIONE AMBIENTALE

Prenditi cura della pulizia e dell'ambiente. Si

consiglia la differenziazione degli imballaggi da smaltire.

\* Questa etichetta indica la necessità di raccolta differenziata dei rifiuti di apparecchiature elettriche ed elettroniche. I prodotti con questa etichetta, a pena di ammenda, non possono essere smaltiti nella spazzatura ordinaria insieme ad altri rifiuti. Questi prodotti possono essere dannosi per l'ambiente e la salute umana, e richiedono particolari forme di trattamento / recupero / riciclaggio / neutralizzazione. I prodotti così etichettati devono essere smaltiti nei punti di raccolta dei rifiuti di apparecchiature elettriche ed elettroniche. Informazioni sui punti di raccolta/ritiro, sono disponibili presso le autorità locali o i rivenditori di tali attrezzature. Le attrezzature usate possono anche essere rese al rivenditore, in caso di acquisto di un nuovo prodotto, in quantità non maggiore dei nuovi prodotti dello stesso genere acquistati.

##### AVVERTENZE / SUGGERIMENTI

Non attendendosi alle raccomandazioni di queste istruzioni si possono provocare, ad esempio, incendi, scottature, scosse elettriche, lesioni fisiche e altri danni materiali e immateriali.

##### LT

##### PASKIRTIS / TAIKYMAS

Specializuotas gaminyus - profesionaliems taikymams.

##### MONTAVIMAS

Draudžiama daryti techninius pakeitimus. Prieš pradėdant montuoti susipažink su instrukcija. Montavimą turi atlikti asmuo turintis atitinkamus įgalinimus. Visi darbai turi būti atliekami atjungus maitinimą. Būtinus ypatingas atsargumas. Laidų antgalius reikia izoliuoti tinkamu ilgiu. Nukreipkite dėmesį ypač į laidų polarizacijos tinkamumą ('+ - POSITIVE, '-' - NEGATIVE). Montavimo schema: žiūrėk iliustracijas. Prieš pirmą panaudojimą reikia įsitikinti, kad gaminyus yra taisyklingai mechaniškai sumontuotas ir tinkamu būdu elektrškai sujungtas. LED juostelių negalima jungti į ilgesnes kaip 5m atkarpas. Esant didesniems atstumams, juosteles reikia padalinti į ne ilgesnes kaip 5m atkarpas (sujungti lygiagrečiai).

##### EKSPLOATAVIMO REKOMENDACIJOS / KONSERVAVIMAS

Konservavinius darbus reikia vykdyti atjungus maitinimą ir gaminiui ataušus. Neuždengti gaminio apdangalais. Gaminio nevartoti vietoje kur yra nepalankios aplinkos sąlygos pvz. dulksės, vanduo, drėgmė, vibracijos ir pan. Gaminys su ne mažiaumoju šviesos šaltiniu LED diodas/diodai tipo. Esant sugadintam šviesos šaltiniui, gaminį reikia atiduoti remontui. DĖMESIO Negalima įsižiūrėti į LED diodo/diodų šviesos pluoštą. Gaminys gali įšilti iki padidintos temperatūros.

##### APLINKOSAUGA

Rūpinkitės švarumu ir aplinka. Rekomenduojame sunaudotų pakuočių atliekų segregavimą.

\* Šis ženklinimas nurodo, kad sudevėti elektriniai ir elektroniniai įrenginiai privalo būti selektyviai surenkami. Taip paženklintų gaminių negalima išmesti į komunalinių atliekų savartyną kartu su kitomis šiukšlėmis - už tai gresia pinigine bausne.

Tokie gaminiai gali būti kenksmingi kaip apbaidai, taip ir žmonių sveikatai, jiems turi būti taikomos specialios žaliavų perdirbimo priemonės siekiant

užtikrinti tų atliekų utilizavimą, nukenksminimą, antrinį panaudojimą. Taip paženklinti gaminiai privalo būti perduoti sudevėtų elektrinių ir elektrinių įrenginių surinkėjui. Informacijos dėl surinkėjų/priėmėjų perduoda vietos valdžios arba šio tipo įrenginio pardavėjai. Sudėvėtas įrenginys taip pat gali būti perduotas pardavėjui, nupirkus naują gaminį, kiekiu kuris neperžengia šio tipo nupirkto įrenginio kiekį.

##### PASTABOS / NURODYMAI

Nesilaikymas šios instrukcijos nurodymų gali sukelti pvz. gaisrą, nuplykimus, elektros smūgi, fizinius pažeidimus bei kitokias materialias ir nematerialias žalas.

##### LV

##### IZMANTOJUMS / LIETOŠANA

Specializēts izstrādājums - plānots profesionālai lietošanai.

##### MONTĀŽA

Aizliegts veikt tehniskas izmaiņas. Pirms montāžas iepazīstieties ar instrukciju. Montāža jāveic personai kam ir piemērotas kvalifikācijas. Visas darbības jāveic esot izslēgtam spriegumam. Jābūt īpaši piesardzīgam. Vadu gali jāizolē piemērotā garumā. Pievēršiet īpašu uzmanību vadu polaritātes pareizībai ('+ - POSITIVE, '-' - NEGATIVE). Montāžas shēma: skaties ilustrācijas. Pirms pirmās lietošanas jāpārlicinās, vai ir piemērots mehāniskais piestiprinājums un elektriskā pieslēgšana. LED sloksnes nedrīkst apvienot posmos garākos par 5m. Lielākos attālumos sloksnes jāsadala posmos, kas nav garāki par 5m (savienot paralēli).

**EKSPLUATĀCIJAS NORĀDĪJUMI / KONSERVĀCIJA** Konservācija jāveic esot izslēgtam spriegumam. pēc tam kad izstrādājums atdzisis. Neapklājiet izstrādājumu. Nelietojiet izstrādājumu vietā kur ir nelabvēlīgi ārējās vides apstākļi piem. putekļi, ūdens, mitrums, vibrācijas un līdz. Izstrādājums ar nenomaināmo gaismas avotu tips diode/diodes LED. Gadījumā, kad gaismas avotiem ir bojājumi, izstrādājums jāremontē. UZMANĪBU! Nedrīkst skatīties uz diodes/diožu LED gaismas strauti. Izstrādājums var iesildīties līdz paaugstinātas temperatūras.

##### VIDES AIZSARDŽĪBA

Rūpējieties par tīrību un apkārtējo vidi. Ieteicam šķirot iepakojumu atkritumus.

\* Tas apzīmējums rāda ka ir vajadzība selektīvi vākt lietotas elektriskās un elektroniskās iekārtas. Tajā veidā apzīmēti izstrādājumi, neizpildes gadījumā paredzot naudas sodu, nedrīkst izmest kopā ar parastiem atkritumiem. Tādi izstrādājumi var būt kaitīgi videi un cilvēku veselībai, tie pieprasā speciāla tipa pārstrādāšanas / otrreizēja izmantošana / reciklēšana / neutralizēšana. Tajā veidā apzīmēti izstrādājumi jāatdo attiecīgajā lietotu elektronisko vai elektrisko iekārtu vākšanas punktā. Informāciju par vākšanas/saņemšanas punktiem var iegūt no reģionālas valdības vai šī tipa iekārtas pārdevēja. Lietotu iekārtu var arī atdot pārdevējam, gadījumā kad tiek iepirkts jauns izstrādājums daudzumā, kas nepārsniedz tā paša tipa iepirkta iekārtas daudzumu.

##### PIEZĪMES / NORĀDĪJUMI

Šīs instrukcijas norādījumu neievērošana var novest līdz piem. ugunsgrēka radīšanai, apdegumiem, elektrošokam, fiziskiem ievainojumiem un citiem materiāliem vai nemateriāliem zaudējumiem.

##### NL

##### BESTEMMING / TOEPASSINGSGEBIED

Specialistisch product voor professionaal gebruik.

##### MONTAGE

Technische veranderingen gereserveerd. Voor montage lees instructie. Montage zou kwalificeerd persoon uitvoeren. Alle operaties doen bij losgekoppelde stroominstalatie. Men moet bijzondere voorzichtigheid houden. Einde van kabels moeten geïsoleerd worden op een bepaalde lengte. Let bijzonder op de goede polarisatie van kabels ('+ - POSITIV, '-' - NEGATIV). Montagebeeld: zie afbeelding. Voor eerste gebruik moet men mechanische montage en elektrische aansluiting controleren. Het verbinden van LED- strips in delen, langer dan 5 m, is niet toegestaan. Applicaties, die het toepassen van langere delen vereisen, dienen elektrisch te worden verdeeld (parallel verbonden) in secties van maximaal 5 meter.

##### GEBUIKSAANWIJZING / KONSERVATIE

Onderhoudenmaken maken bij uitgedaen stroom en afgekoelde elementen. Product nie verdecken. Product niet gebruiken waar niet goede omstandigheden zijn, bij voorbeeld: stof, water, vocht, vibraties, evz. Product met visseelbare lichtbron type LED. In geval van schade van lichtbron, product eigent zich niet tot reparatie. LET OP! Niet kijken in lichtstroom van LED lamp. Product kan zich verwarmen tot verhoogde temperatuur.

##### MILIEUBESCHERMING

Houd schoonheid en beschermd het milieu. Aanbevolene verpakkings afvalscheiding.

\* Dat symbool betekend selectieve versameling van gebruikte elektrische en elektronische goederen. Producten met zulke symbool onder dwang van boete kan je niet tot gewone afvaal goien. Zulke producten kunne schadelijk zijn voor het milieu en gezondheid van mensen. Ze hebben aparte form van verwerken / herstel / recycling / inactivatie nodig. Producten met zulke etiketten moeten gebracht worden naar colectieve verzamelingsplaats van verbruikte elektrische en elektronische producten. Informaties over verzamelplaatsen geven lokale administratie of verkopers van zulke producten. Verbruikte producten kunnen ook teruggegeven worden aan verkoper in geval van kopen van nieuwe producten, in niet grotere goeveelheid als nieuwgekochte product.

##### LET OP / BIJZONDERHEDEN

Niet houden aan regelingen van deze instructie kan leiden onder anderen tot brand, verbrandingen, overspanningen, en ander materiele en niet materiele schaden.

##### RO

##### SCOPUL / FOLOSIREA

Produsul specialist pentru uz profesional.

##### MONTAJUL

Modificări tehnice rezervate. Înainte de a recee pentru instalarea citește instrucțiunile. Persoană de a instala ar trebui să fie cu autoritatea competentă. Orice acțiune face după oprirea alimentării. Trebuie făcută atenția mare. Alimentsurile de cabluri ar trebui să fie izolate, la lungimea corespunzătoare. Acorde o atenție deosebită la corectitudinea polarității cablării ('+ - POSITIVE, '-' - NEGATIVE). Schematică montajului :a se vedea ilustrații. Înainte de prima utilizare, asigurați-vă că o conexiune buna de